

Castel Beseno

persone, paesaggio, storie

1 giugno 2026



Legenda luoghi

- 1 prima porta
- 2 seconda porta
- 3 campo dei tornei
- 4 bastione nord
- 5 lo stemma
- 6 porta scura
- 7 camminamento di ronda
- 8 quarta porta
- 9 piazza grande

qui alle ore 18.45
spettacolo finale



Postazioni

-  classi I
-  classi II
-  classi III
-  classe IV
-  classi V

- 10 pozzo
- 11 forno
- 12 prigioni
- WC bagni
- fontana



Comune di Besenello



Istituto Comprensivo
Alta Vallagarina



CASTELLO DEL
BUONCONSIGLIO
MONUMENTI E COLLEZIONI PROVINCIALI

Progetto per la scuola primaria di Besenello

Programma

Lunedì 1 giugno

dalle ore 17:00 alle ore 19:00

Alle ore 16:45 i genitori sono accolti all'ingresso del Castello, accompagnati al **Campo dei tornei** e suddivisi in piccoli gruppi composti da 5 a 7 persone in base alla classe frequentata dai figli.

Partendo dal **Campo dei tornei** ogni gruppo è accompagnato dagli alunni di classe V nelle diverse postazioni del Castello (le tappe sono indicate sulla mappa).

Orari partenza delle visite guidate

ore 17:00 – genitori delle classi I
ore 17:10 – genitori delle classi II
ore 17:20 – genitori delle classi III
ore 17:30 – genitori delle classi IV
ore 17:40 – genitori delle classi V

I genitori con figli frequentanti classi diverse possono scegliere liberamente con quale gruppo iniziare il percorso disponendosi vicino al simbolo della classe.

IMPORTANTE!

Entro le ore **18.40** gli alunni accompagnati dai rispettivi genitori si recano alla Piazza Grande

ore 18:45 – spettacolo conclusivo in Piazza Grande

ore 19:00 – uscita



Informazioni logistiche

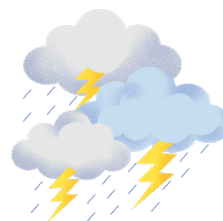
Viabilità e parcheggi

Considerata la disponibilità molto limitata di parcheggi nelle vicinanze del Castello, si raccomanda vivamente alle famiglie di **raggiungere l'evento a piedi**.

Il 1^a giugno il Castello è regolarmente aperto al pubblico fino alle ore 18:00: i parcheggi presenti saranno quindi presumibilmente già occupati in gran parte prima dell'inizio della manifestazione.

Si invita pertanto a **evitare**, per quanto possibile, l'accesso in auto.

Buon divertimento!



In caso di maltempo, l'evento è posticipato a **lunedì 8 giugno**, mantenendo gli stessi orari.